



ASSOCIATION À PAS DE CHENILLE

APPEL À PRATICIENS



À pas de chenille

CENTRE DE RÉÉDUCATION

PRÉSENTÉ PAR

LISE GIGORY, PRÉSIDENTE DE L'ASSOCIATION



apasdechenille@gmail.com



9 La Machepas
Saint-Marc-sur-Couesnon
35140 RIVES-DU-COUESNON



06 84 52 55 74

1. LE PROJET



DE QUOI PARLE-T-ON ?

À pas de Chenille est une association à but non lucratif qui a pour but de développer dès janvier 2023 un lieu de rééducation pédiatrique innovant, avec l'envie d'agir précocement, de manière soutenue et pluridisciplinaire dans l'acquisition d'autonomie pour les enfants et adolescents en situation de handicap.

Tout en respectant leurs besoins et ceux de leurs aidants, vous professionnels de la santé et de l'accompagnement du handicap leur permettrez d'acquérir des compétences et connaissances nécessaires dans leurs parcours vers l'âge adulte, en favorisant leur pouvoir d'agir sur l'amélioration de leur qualité de vie.



- Rééducation régulière
- Rééducation intensive occasionnelle
- Accompagnement autour du soin et du handicap
- Soutien entre pairs et espace ressource handicap et familles



2. QUI SUIS-JE ?

PORTEUSE DU PROJET ET FUTURE RESPONSABLE À PAS DE CHENILLE

Assistante de gestion de formation, après un parcours d'enseignement à l'Éducation Nationale et avant une expérience en Ressources Humaines, j'ai changé de cap professionnel pour m'intéresser au secteur du handicap pédiatrique et plus particulièrement de la rééducation.

Pourquoi ce changement de cap ?

Enfin, plutôt grâce à qui ? Grâce à ma fille Rachel.

Mon parcours d'aidante m'a permis de découvrir le monde du handicap pédiatrique avec ses richesses et ses faiblesses, en France et à l'étranger.

J'ai créé autour de moi un réseau de professionnels de la santé et du handicap et de familles ayant les mêmes besoins que moi. Après un coup de coeur pour un centre de rééducation polonais en 2019, j'ai décidé de me lancer dans l'aventure de la création d'un lieu similaire qui permette le partenariat soignants-patients-aidants.



3. L'ÉQUIPE PROFESSIONNELLE

Les professions mentionnées en permanence à la journée sont des suppositions à ajuster en fonction des besoins des bénéficiaires.



LÉGENDE :

- Professionnels libéraux à l'année
- Professionnels à la journée
- Salariés de l'association

ORGANISATION COLLECTIVE

À pas de chenille est une association Loi 1901.

Le statut associatif a été choisi pour permettre l'investissement bénévole (temporel et financier) ainsi que le partage des tâches dans l'organisation et le développement du projet associatif.

Le Conseil d'Administration, au 1er Janvier 2023, sera composé de 5 collèges décisionnaires :



Futurs bénéficiaires

Salariés

Professionnels libéraux en convention avec l'association

Professionnels privés et publics en lien avec la santé et le médico-social

Mécènes et sympathisants du projet

4. LES LOCAUX

L'INSTALLATION D'À PAS DE CHENILLE SE PROFILE EN DEUX ÉTAPES :

ÉTAPE 1 (JANVIER 2023) :

Installation au 3ème étage du Centre Médical Lariboisière de Fougères.

Bâtiment accessible aux personnes à mobilité réduite, avec au rez-de-chaussée :

- WC PMR et salle de change,
- Piscine (sur réservation).

BÂTIMENT



PISCINE



Le 3ème étage, de 300m², est accessible par l'escalier central et 2 ascenseurs (dont un ascenseur brancard).

Il comprend 110m² d'espaces communs (pour les pro, les familles ou les deux) :

- Bureau d'accueil
- Salle de pause professionnelle avec WC privatif
- Cafétéria des familles
- Plusieurs espaces de rangement de matériel
- 1 douche et 2 WC
- Cuisine thérapeutique
- Salle Snoezelen
- Fab-Lab dédié au handicap
- Micro bureau de rendez-vous

4. LES LOCAUX

L'attente des patients pourra se faire dans les larges couloirs du palier en complément de la cafétéria.

Les espaces privatifs sont divisés de la manière suivante :

- Plateau technique de 72m² (pour 2 kinés),
- 1 salle de 18m²,
- 2 salles de 16m²,
- 3 salles de 14m²,
- 1 salle de 13m²,
- 1 salle de 12m².

PLATEAU TECHNIQUE



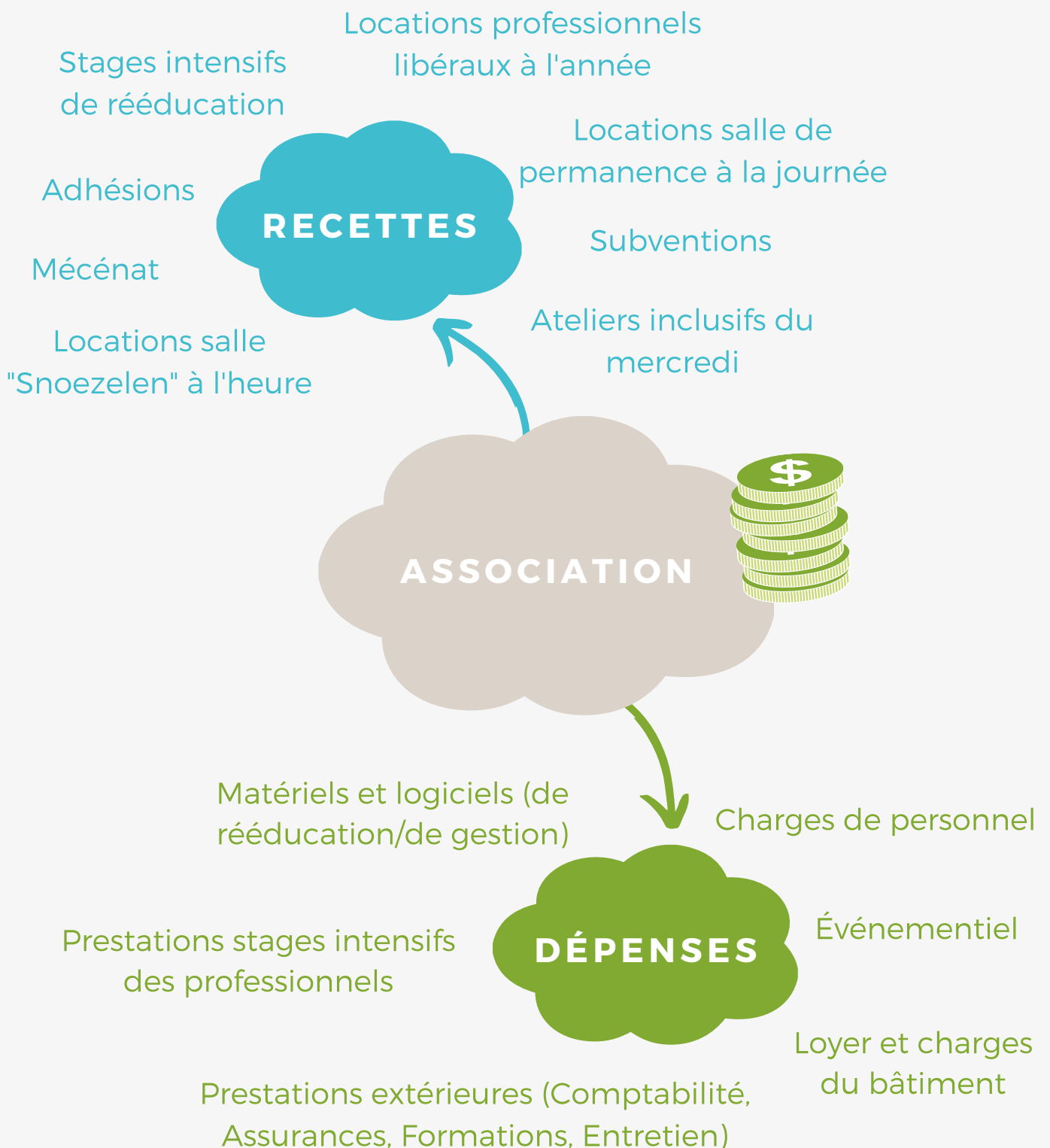
SALLES DE TRAVAIL



ÉTAPE 2 (2025-2026) :

Déménagement de l'équipe dans un bâtiment de 600 à 700m², accessible PMR, avec parking et espace extérieur clos à Saint-Aubin-du-Cormier. Les plans seront travaillés de manière collective avec les professionnels d'À pas de chenille et la Mairie.

5. LE FONCTIONNEMENT DE LA STRUCTURE



5. LE FONCTIONNEMENT DE LA STRUCTURE

60.000 enfants sur le territoire, dont 2.000 en situation de handicap

Les espaces de travail seront disponibles toute l'année aux horaires que vous souhaitez

choix des congés

Les délais actuels d'attente pour un premier RDV de suivi sont de 6 à 24 mois



La fermeture de l'accueil sera de 4 semaines en août, 2 semaines en décembre et 1 en janvier. Sur cette période, il n'y aura pas de stages intensifs possibles.

Les stages intensifs seront privilégiés sur les périodes de vacances scolaires soit :

- 4 semaines en février/mars
- 4 semaines en avril/mai
- 4 semaines en juillet
- 2 semaines en octobre/novembre

2800h/
AN



Sur ces périodes, l'association sollicite 5 professionnels en kinésithérapie, orthophonie, ergothérapie, psychomotricité et éducation spécialisée pour permettre 8 à 10 stages intensifs par semaine.

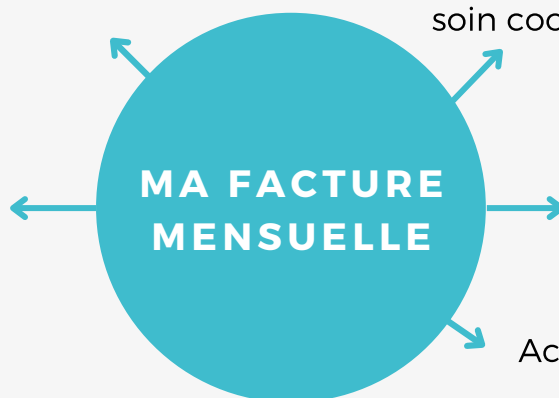
5. LE FONCTIONNEMENT DE LA STRUCTURE



Location d'un espace de travail individuel meublé (ou en binôme pour le plateau technique kiné)

Gestion administrative centralisée (accueil / RDV / plannings / courriers entrants/sortants / dossiers patients / promotion du projet de soin coordonné en externe)

Location d'un espace commun pour mon bien-être professionnel et celui de mes patients et leurs aidants



Accès gratuit à la salle sensorielle sur réservation

Accès gratuit au Fab-Lab

Un budget complémentaire de formations non-certifiantes-diplômantes

**L'ASSOCIATION
MET À MA
DISPOSITION**

Matériels et fournitures de rééducation et bureautique (hors informatique)



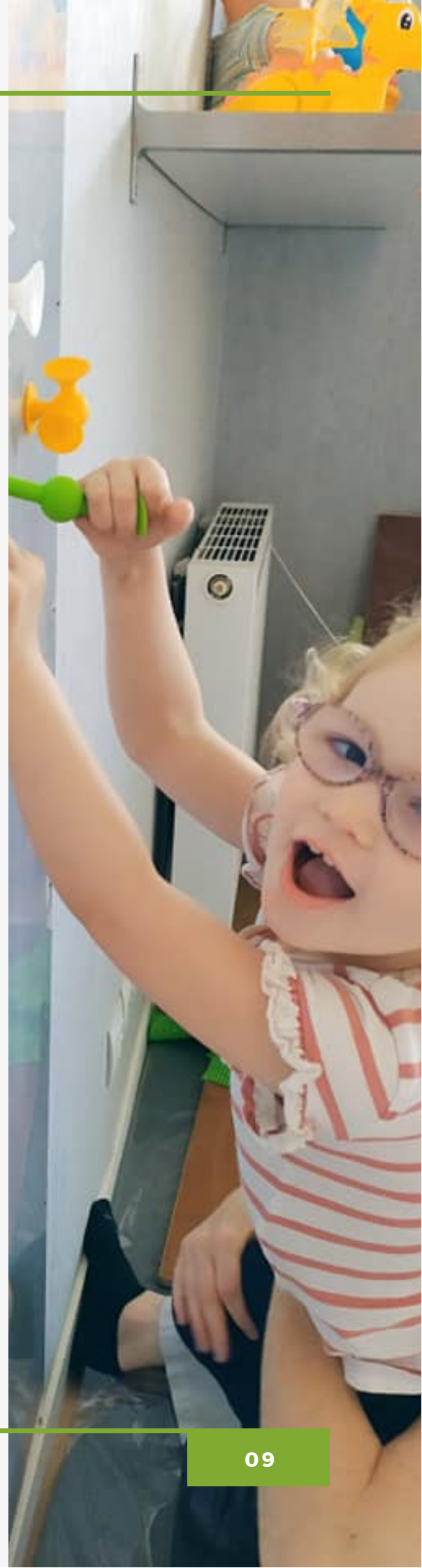
Objectif MSP et financements ARS:
Collaborer avec 2 médecins en SISA et un projet de santé handicap pédiatrique nous permettrait de réduire la facture mensuelle grâce aux financements de l'ARS et l'Assurance Maladie



LES PETITS PLUS...



- Pouvoir être professionnel(le) libéral(e) tout en travaillant en équipe autour d'un projet de soin commun.
- S'installer dans une ville de taille moyenne et charmante, permettant une patientèle conséquente ainsi qu'un confort de vie individuel ou familial.
- Faire partie d'un projet novateur en France qui permettra aux familles françaises de limiter leurs séjours thérapeutiques à l'étranger.
- Etre partie prenante d'une gouvernance partagée au sein d'un projet multipartenarial de l'Economie Sociale et Solidaire.



PROJET SOUTENU PAR :

